

École Daniel Argote
64300 Sallespisse

Année scolaire 2012-2013

Venez voir !



Classe maternelle
Gisèle Fourquet

C'est le printemps
au verger Têlanne



Le jeudi 18 avril,
nous avons été au verger Pélanne
pour la troisième fois. Nous
voulions voir les arbres au
printemps.

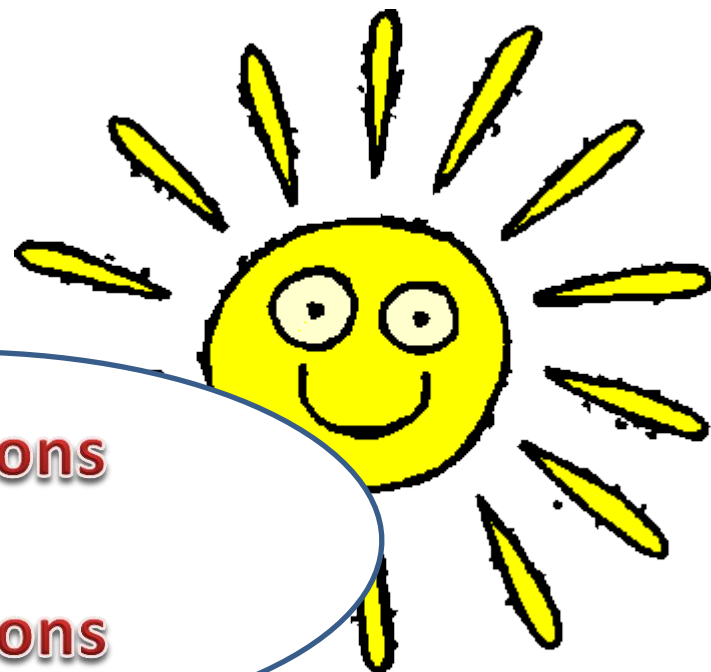


LE PRINTEMPS



Les objectifs de notre troisième sortie au verger sont nombreux:

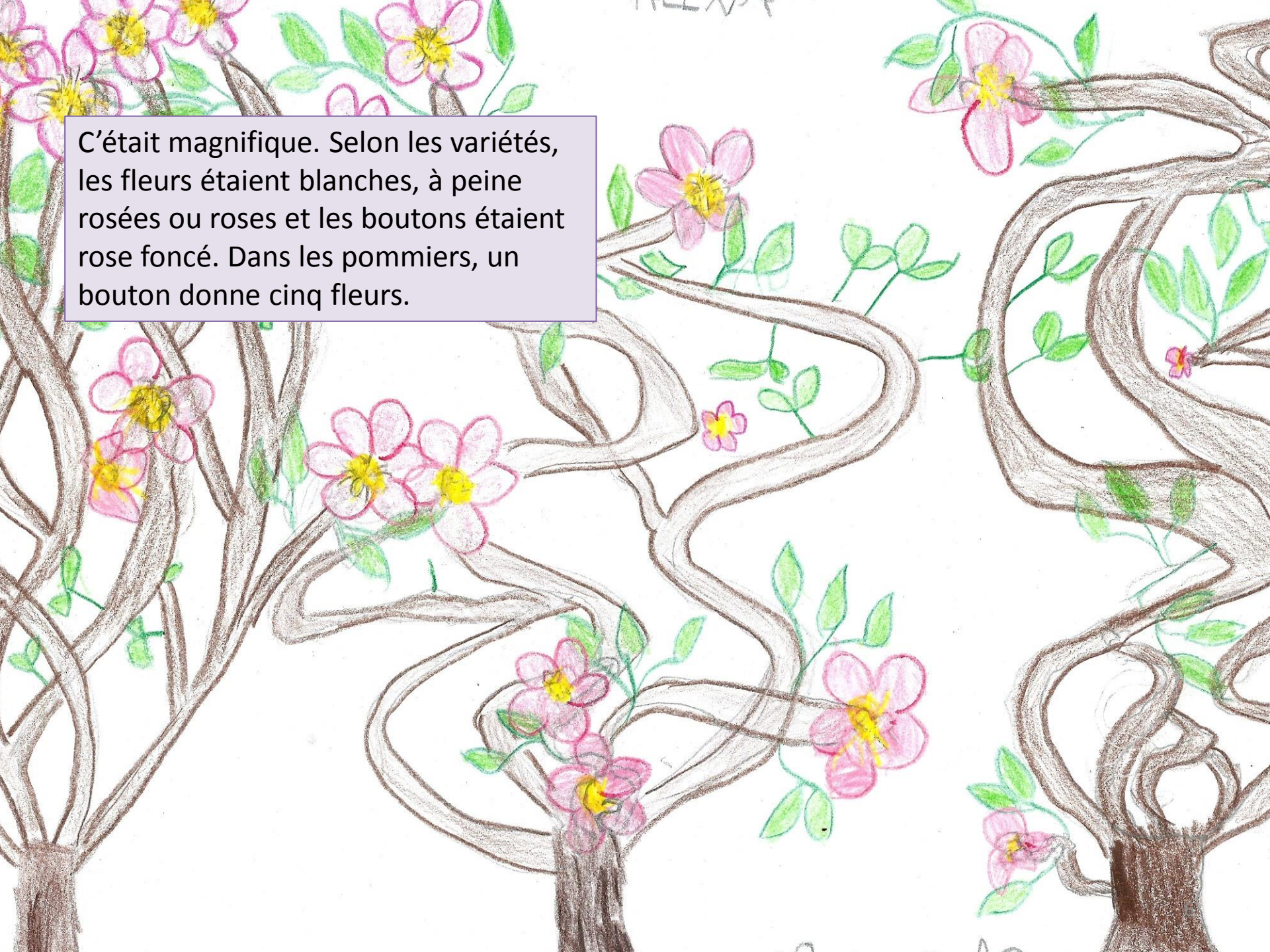
- Se repérer dans le temps et dans l'espace en s'appuyant sur les quatre saisons du pommier.
- Renforcer la méthode d'approche sensorielle d'un paysage (voir, écouter, sentir ...).
- Aborder la fonction de reproduction chez les plantes et découvrir le cheminement de la fleur au fruit.
- Retrouver les techniques d'apprentissage basées sur l'observation, le dessin, la description et la comparaison.
- Rechercher le vocabulaire précis et adapté utilisé à l'écrit ou à l'oral.



**Observons
et
apprenons**

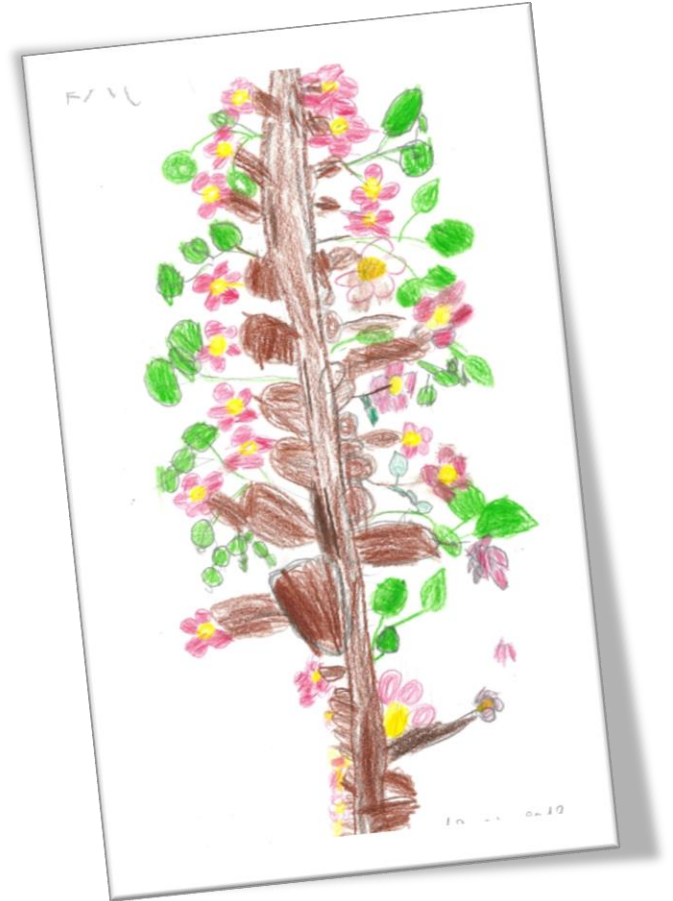


C'était magnifique. Selon les variétés, les fleurs étaient blanches, à peine rosées ou roses et les boutons étaient rose foncé. Dans les pommiers, un bouton donne cinq fleurs.





Olivier a fait remarquer la couleur des feuilles au printemps, vert tendre, un peu jaune. Il nous a offert des rameaux de pommier.



La floraison du pommier



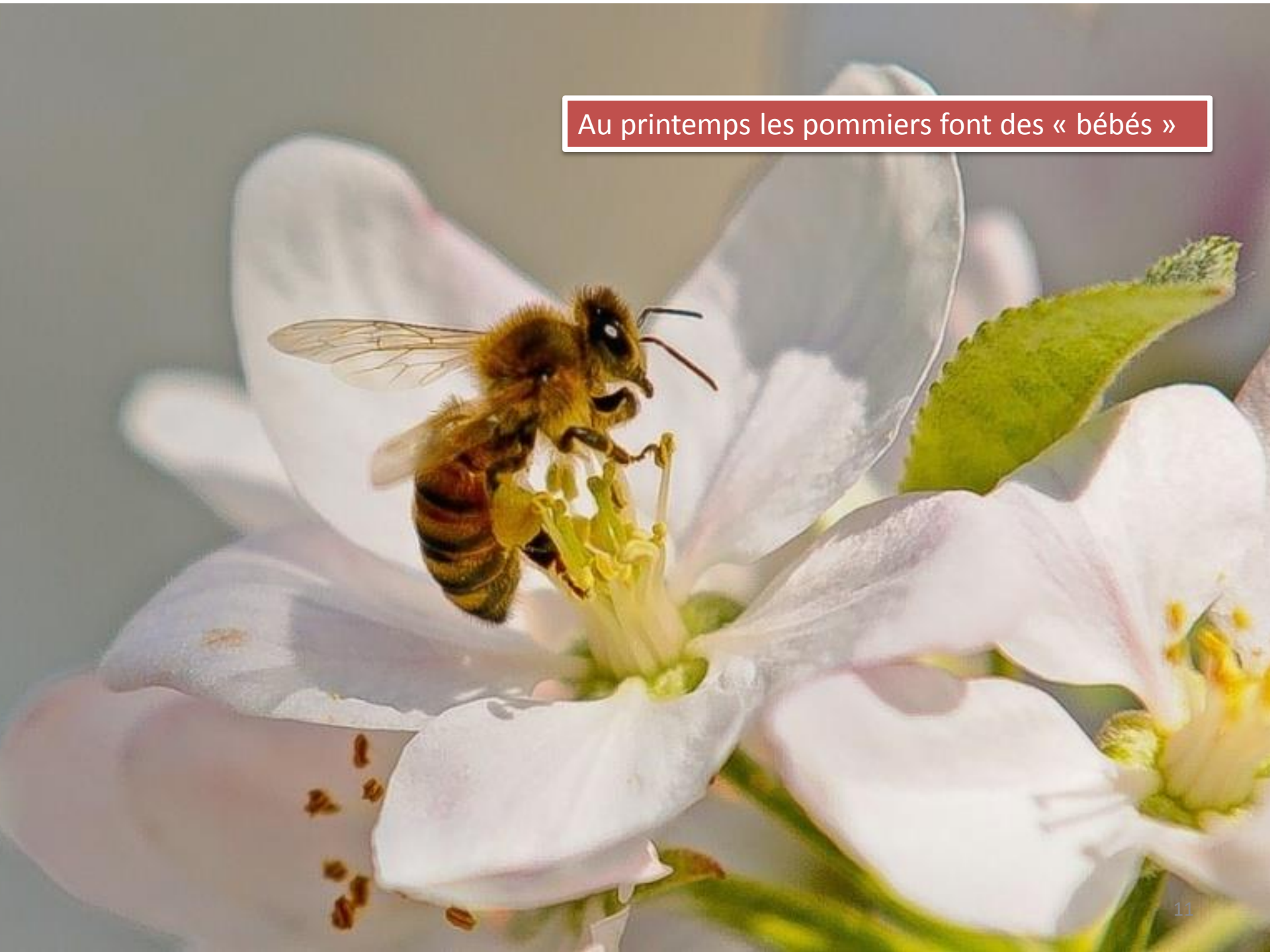
Olivier nous a fait observer les fleurs.
La fleur est composée de cinq pétales
et dessous il y a cinq sépales qui
entourent le bouton pendant l'hiver.



Dans le cœur de la fleur, il y a le pistil qui est l'organe femelle et les étamines qui sont l'organe mâle dans lesquelles il y a le pollen.



Au printemps les pommiers font des « bébés »



Les abeilles et le vent vont transporter le pollen vers l'ovaire de la fleur pour la féconder



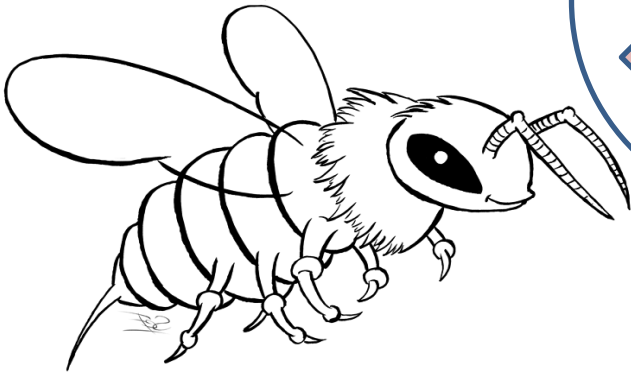
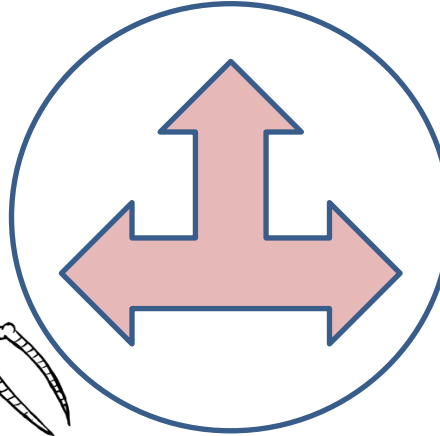
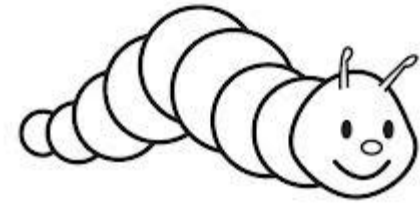
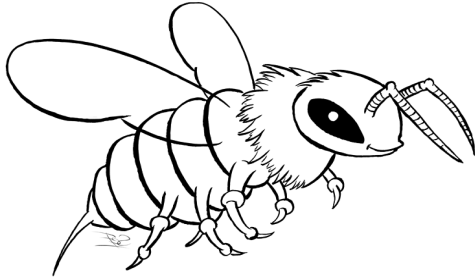
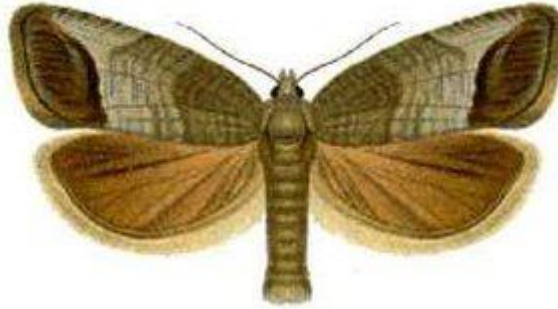
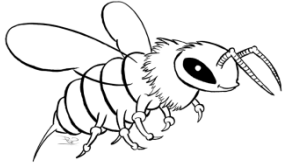
De la fleur à la pomme

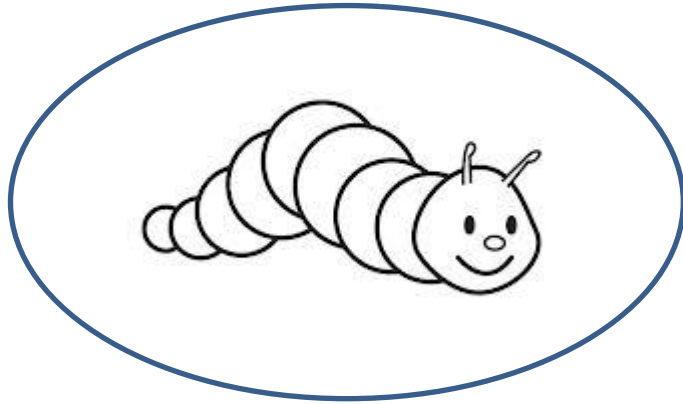


Quand la fécondation est terminée, les pétales tombent, les étamines deviennent marron et on voit apparaître une petite pomme.

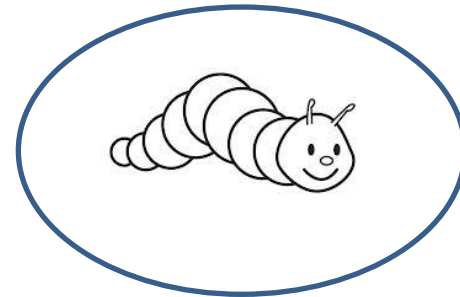


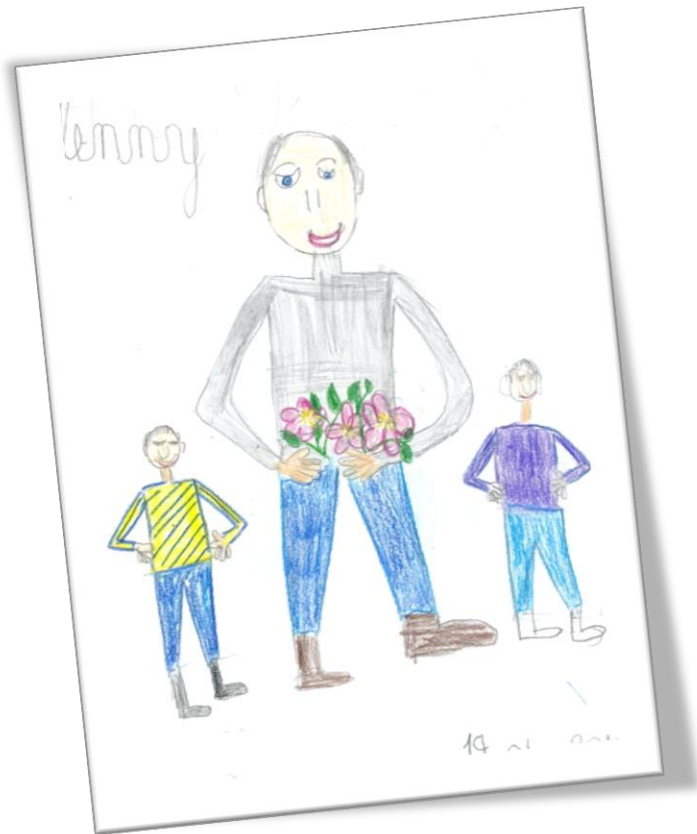
Le verger est un milieu vivant





Olivier a remarqué une feuille toute recroquevillée. Avec la loupe, il nous a montré un petit « ver jaune » qui se déplaçait.





Sur un rameau voisin, Olivier a aperçu une fourmi. Alors il a expliqué qu'il fallait être vigilant parce que les fourmis mangent le miellat qui est un liquide laissé par les pucerons. S'il y a trop de pucerons, les fruits deviendront noirs, il faudra traiter les arbres. Mais Olivier explique qu'il utilise aussi des insectes auxiliaires pour lutter contre les ennemis du pommier.



Olivier a expliqué qu'il existe un papillon : « le carpocapse » que l'on voit les nuits d'été se cogner aux fenêtres. Il pond sur la feuille du pommier. Au bout de quelques jours, l'œuf éclot et une petite chenille sort. Elle pique la pomme, voyage jusqu'au cœur, mange, mange et sort un jour bien grosse et dodue. Elle s'entoure d'un cocon pour se protéger du froid et au bout de quelques semaines elle se métamorphose en papillon. Et le cycle recommence.

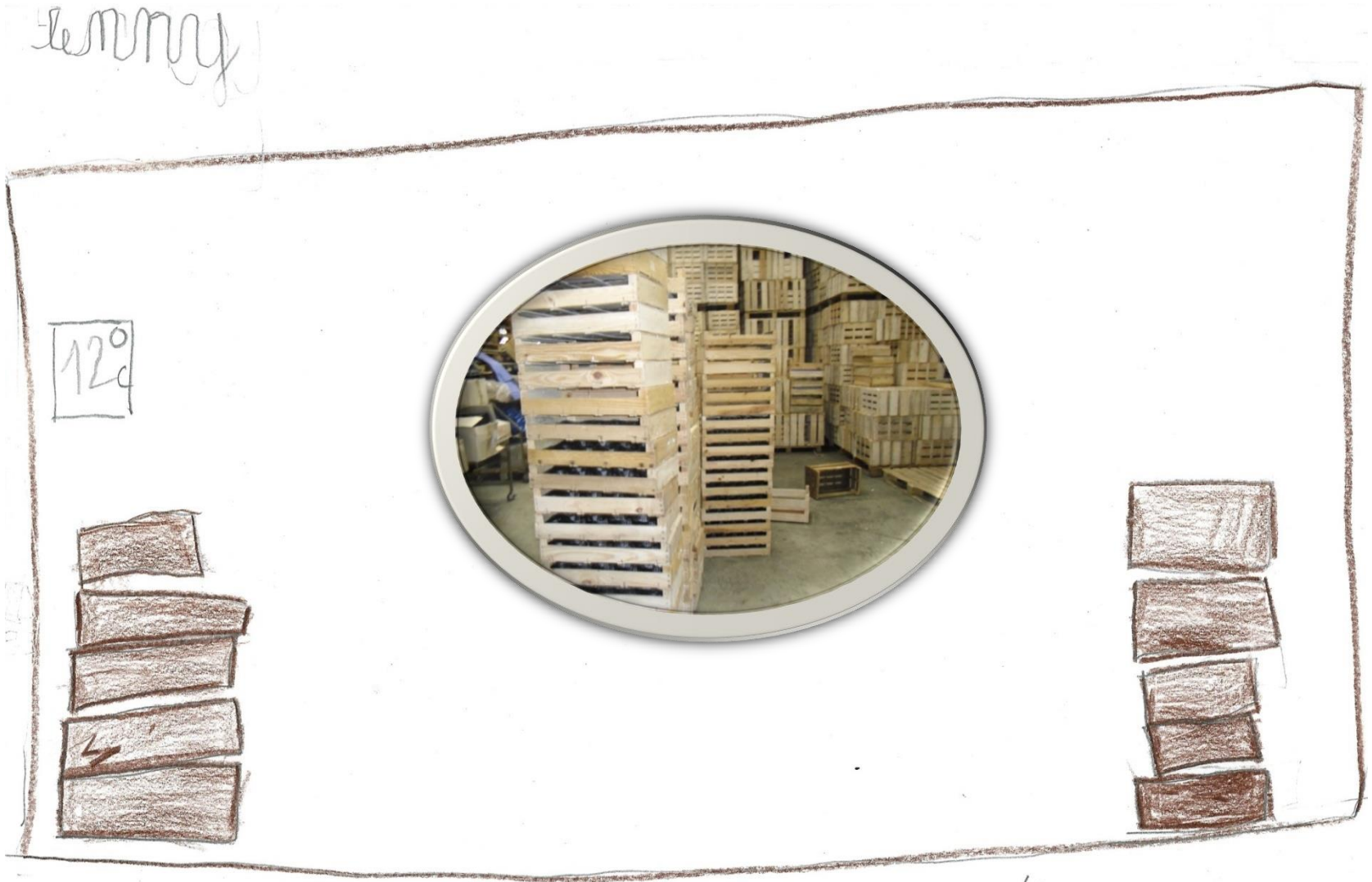


Au printemps, il faut nourrir les arbres.



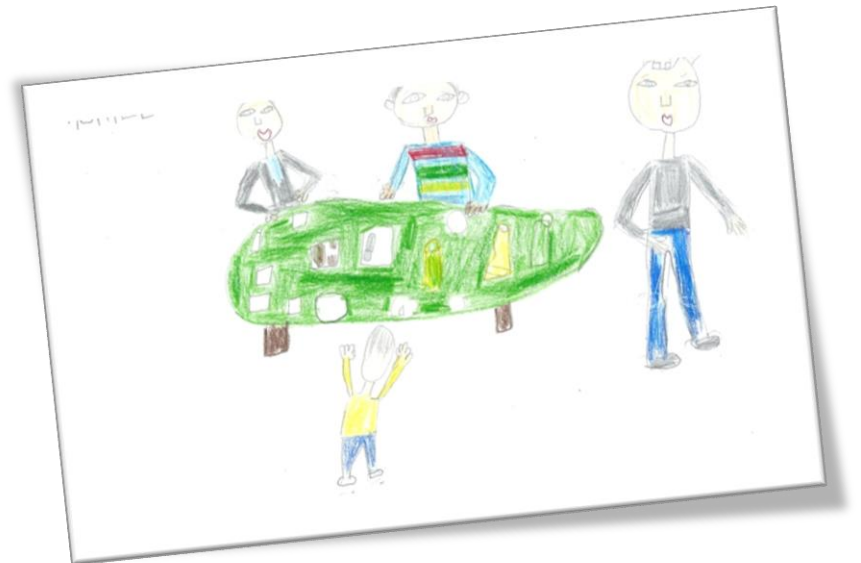
Près de hangar, nous avons vu le tracteur attelé à une machine qui vaporise de l'engrais sur les feuilles du pommier. On met aussi de l'engrais aux racines.

Pour terminer, nous sommes allés visiter les frigos. Ils sont vides. Les pommes ont été vendues.





Avant de rentrer à l'école, Olivier nous a offert des kiwis, du nectar de kiwi et du jus de pomme et kiwi. Tout le monde a goûté. C'était délicieux.

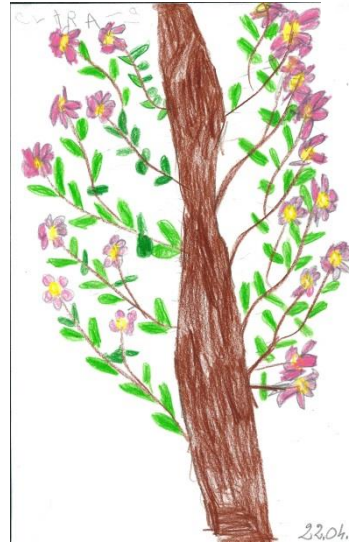


Tu dessines le pommier en fleur.





GABIN



23.04.2013

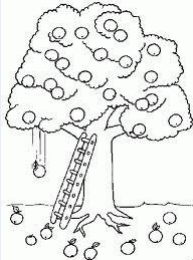
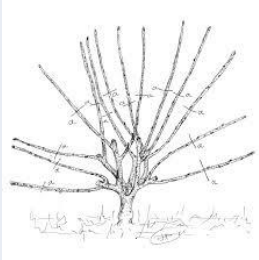




23.04.2013



évaluation

Maintenant nous pouvons comparer

DESCRIPTION	Le pommier en automne	Le pommier en hiver	Le pommier au printemps
Le tronc	?	?	?
Les branches	?	?	?
Les feuilles	?	?	?
Les fleurs	?	?	?
Les fruits	?	?	?
Dessin			



Merci à Monsieur Dupuy
pour la passion des arbres et de la nature
qu'il a su nous faire partager.